

面向客户的高级功能指南

全面了解和控制您的 打印环境

PaperCut MF是一种强大的打印管理解决方案,可以启用、跟踪、管理和保护您的打印、复印和扫描。

无论贵机构的规模如何, 您使用哪种打印机, 或您的用户偏好什么样的操作系统都无关紧要——PaperCut MF都可以为您服务。这是因为我们采用了跨平台、供应商中立的技术和设备支持, 从而提供有效的打印管理解决方案。

使用PaperCut MF, 您可以:

 **管理您的打印环境**

 **节省资金和保护地球环境**

 **保护您的打印**

 **与第三方系统集成**

 **管理3D打印和打印室**

 **授予用户权力**

 **数字化文件**



管理您的打印环境

基于网页的管理仪表盘

PaperCut MF提供内置的基于浏览器的管理访问, 可以从任何网络位置进行访问, 从而实现每个用户和打印设备的集中管理。

[仪表盘](#)可以实时显示打印环境的易于阅读的单页视图, 包括系统活动、打印机出错通知、碳粉量、趋势信息和统计数据——甚至环境影响。您可以指定自动配额, 批量部署打印队列, 启用语言选项, 并在接下来的页面中应用更多功能。

用户同步

PaperCut MF可以同步来自诸如Windows Active Directory、Google Cloud Directory、Azure Active Directory和LDAP等来源的用户和群组信息。这简化了系统的管理, 因为您无需另外管理一份用户和群组的数据库。

如果用户已添加到域中或从群组中删除, PaperCut会自动同步此信息, 而无需管理员的任何干预。不用担心: 您可以混合并匹配多个同步源, 以获得最大的灵活性。

Print Deploy

PaperCut的Print Deploy功能是一种创新的打印队列部署工具, 可让您自动在正确的位置获得正确的打印驱动程序和正确的队列。

Print Deploy可以自动完成在接入网络的计算机上设置打印队列和部署打印驱动程序这一耗时得令人沮丧的任务。一旦用户离开某一站点, 它将自动删除队列和驱动程序, 因此清理是轻而易举的。

使用Print Deploy, 您可以:

- ▶ 通过大规模地轻松部署打印队列和驱动程序来节省您的时间
- ▶ 使用带或不带打印服务器的保护环境的工具来保持灵活性
- ▶ 使用自动打印配置减少支持请求, 即使当最终用户在站点间移动时也不用联系他们
- ▶ 无需仅仅为了打印需求而部署内部的Active Directory, 省下大笔维护和支持费用。
- ▶ 通过有效的自动设置和打印, 提高最终用户的效率
- ▶ Print Deploy来自有20年打印管理经验的组织, 从而可以消除风险

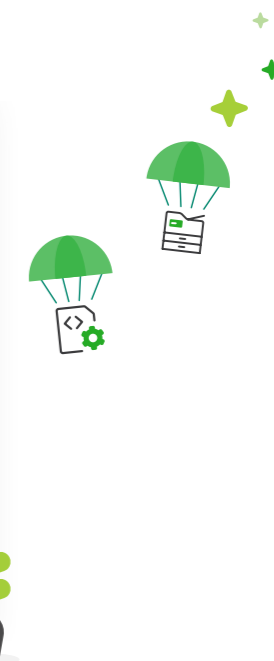
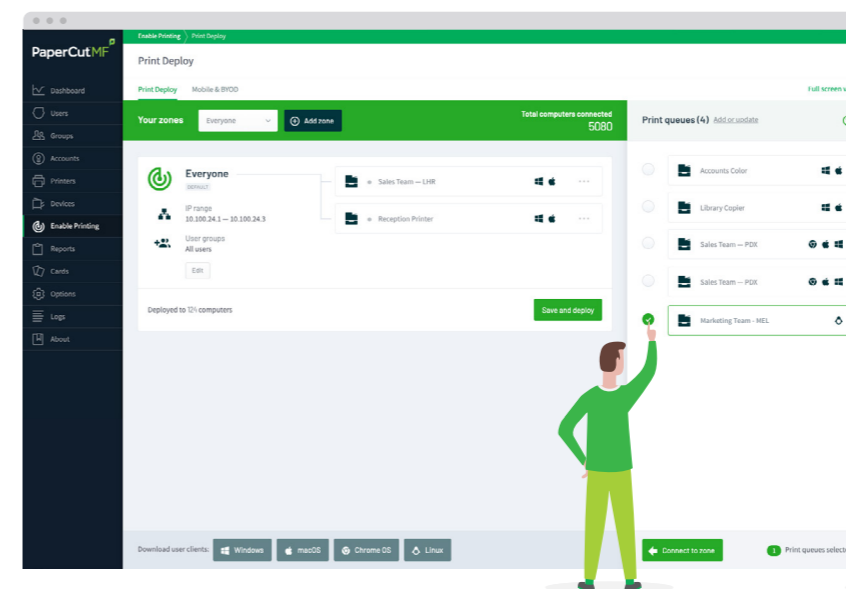
移动打印和BYOD

您的团队希望使用他们最熟悉的设备——笔记本电脑、平板电脑或智能手机; 运行iOS、Android、Chrome OS、Microsoft Windows或macOS——而PaperCut通过其[BYOD](#)(自带设备) 功能支持所有这些设备。



[Mobility Print](#)是针对移动打印和BYOD推出的旗舰解决方案, 使数百万用户可以轻松地他们的设备进行打印, 并享受来自任何应用程序的原生打印体验。它消除了在不同操作系统、文件格式和品牌中工作时的复杂性。

此外, [网络打印](#)选项使用户可以直接从浏览器轻松访问打印Microsoft Office、PDF和图像文件, 即使他们不在现场或未连接到本地打印网络。将其与[电子邮件打印](#)结合使用, 用户可以选择通过电子邮件将任务发送到您创建的地址(例如printme@organization.net), 并且他们的文档将在您环境中的授权打印机上打印, 这使访客打印像PaperCut一样简单。



节省资金和保护环境

报告

PaperCut MF包括80多个一键式**报表**,可供在线查看、导出或打印。这些报表的内容涉及所有方面,从详细的页面日志到关于用户、部门、设备或环境影响的概述。

管理员还可以构建自定义报表,确保传递最合适的数据;所有这些报表都可以通过电子邮件定期发送给特定的人员,不需要手动完成。

打印策略

实施打印策略不仅仅是向人们发送包含要遵循的规则列表的电子邮件;一种优秀的策略可以通过系统自动进行。进入PaperCut MF。

[打印策略](#)让您可以根据用户、部门、班级或客户端跟踪和控制打印和复印。可以从建议环境友好的打印选项开始轻松做起,如双面打印或灰度打印,或添加严格的规则来限制行为和减少浪费。

高级脚本

[高级脚本](#)可用于定义和微调您的打印和复印策略,并在贵机构消除浪费和改变用户行为的过程中提供支持。

使用高级脚本,您可以:

- ▶ 将大型任务发送给更高效的高容量打印机。
- ▶ 如果用户忘记选择双面打印或灰度打印,则显示弹出消息。
- ▶ 限制用户的功能(例如在下班后)
- ▶ 允许按预定时间进行免费打印(例如在上课时间期间)
- ▶ 在非高峰时段提供折扣
- ▶ 等等.....

成本回收

除仅应用策略之外还想要更多的功能?[在打印设置中指定不同的成本](#),例如彩色或灰度、单面或双面以及打印机P或打印机C。

用户付费打印

通过将额度应用于用户或群组账户来为用户或群组设置**配额**。这可以是每学期,每季度,每月或每小时周期性的分配——甚至可以实施“限期使用,过期作废”策略。

与许多第三方支付网关之一集成,例如PayPal、Authorize.Net、RBS WorldPay和CyberSource,因此用户能够直接从其银行向PaperCut帐户转账。

或者用户可以使用**预付卡/充值卡**快速简便地获得打印额度。批量创建并将其分发给不同的部门负责人,或在自动售货机中提供。用户购买卡,将唯一代码输入PaperCut用户界面,然后就可以开始打印啦!



客户账单

您的公司是否想要将打印成本计入客户或项目?PaperCut MF的**客户账单**可以轻松实现。每次启动任务时,选择适当的账户,将从他们的余额扣除费用,使跟踪和开票简单而精确。

为了更容易地进行,PaperCut集成了各种第三方法律和会计系统,因此您甚至无需更改现有设置即可开始提供数据。

保护您的打印

端到端加密

PaperCut MF支持网络上的端到端加密。这不仅意味着打印机的安全性,还意味着从用户的设备到打印服务器,从打印服务器到打印机,从打印机到用户的手中都是安全的。他们在每个阶段都受到保护,从“我想打印这个”到“我已经打印好了,现在是时候喝杯咖啡了”。

用户验证

为避免混淆余额分配和文档处理,PaperCut MF要求用户使用各种登录选项在MFD进行身份验证。输入具有相关密码或pin码的唯一ID编号、用户名,扫描身份证或徽章,或与生物识别硬件集成以获得最安全的识别级别。

卡号可以容易地从网络的用户目录或数据库(例如门禁控制系统)中提取,或者用户可以在首次使用卡时自行关联。

水印和数字签名

[水印](#)自动为每个打印页面添加用户名、时间戳、数字签名或其他元数据。这是一种改善贵机构中行为的奇妙机制——当用户发现可以从打印的文件追溯到他们时,他们不太可能让敏感文件出现在办公室周围。



Secure Print Release

[Secure Print Release](#)可提高文件安全性并减少浪费的未收集打印任务。所有打印任务都处于保留状态,直到用户走到多功能设备(MFD)前,登录并批准其通过审批。这可以避免机密文件在用户可以使用MFD之前一直放在纸盒上,或者用户忘记他已经按下了“打印”的情况。



Find-Me Printing

[Find-Me Printing](#)为已经安全的混合添加了便利,使用户无需选择他们希望将任务发送到哪台打印机。他们可以打印到共享的Find-Me队列,然后只需走到他们喜欢的任何打印机前,进行身份验证,并在严格的监督下安全地审批通过任务。

使用Find-Me Printing,您将:

- ▶ 减少IT管理员管理多个打印驱动程序和队列的需求
- ▶ 在繁忙的办公环境中减少高达20%的浪费
- ▶ 通过让用户轻松选择其他打印机,可以最大限度地减少打印机出错时带来的不便

打印存档

[打印存档](#)使管理员能够浏览和查看在其环境中的打印活动内容。除了PaperCut MF内置的强大跟踪和报告功能外,打印存档还使管理员可以执行大范围的审计功能。

与第三方系统集成

系统集成

PaperCut拥有最大的[第三方集成](#)集合之一，可以在PaperCut MF的额外支持下尽可能轻松地扩展您现有的业务结构。

您可以连接到：

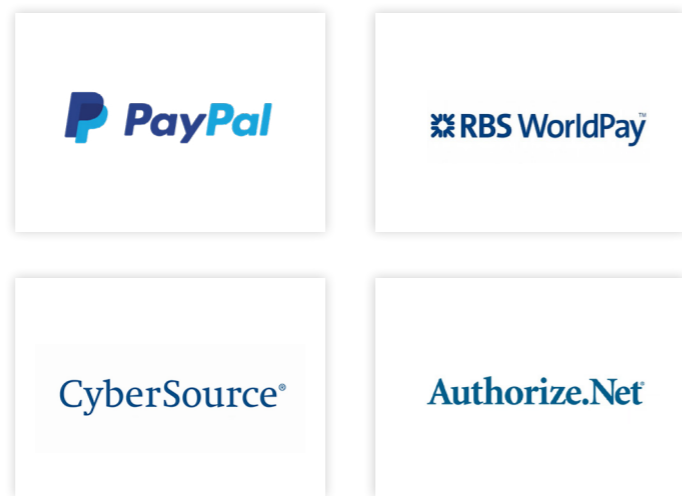
- ▶ 支付网关
- ▶ 会计系统
- ▶ 法律实践管理软件
- ▶ 联合办公管理软件
- ▶ 等等.....



支付网关

PaperCut MF与领先的[支付服务提供商](#)如PayPal、Authorize.Net、RBS WorldPay或CyberSource达成良好的合作，通过信用卡实现实时在线支付。它还支持如大学基金账户等封闭式或内部支付系统。

硬件网关可支持各种现金装载机、自助服务亭以及钞票和硬币盒。有关硬件问题，请联系PaperCut的[Authorized Solution Center\(ASC\)](#)。



管理3D打印和打印室

3D打印

管理3D打印环境？PaperCut MF为每个人精简了流程。对于用户而言，PaperCut MF让他们能够提交完整的任务请求并跟踪他们的进度。对于运营商？它为运营商提供可以了解他们需要处理的订单，甚至与用户沟通的工具。它也让更多的人使用你投入资金的所有那些优秀设备！

我们提供的不止3D打印这么简单。您可以设置数控机床、激光切割机或您实验室提供的任何其他设备的服务。由于PaperCut强大的功能，您还可以将用户的成本分配到你传统的打印配额，并运行一致的报告。

打印室

通过跟踪和管理所有活动，PaperCut MF消除了令人讨厌的[打印室](#)问题。不再容易丢失电子邮件和纸质表单，不再需要跨多个部门收费和报价，也不再会有挫败感。

从用户提交任务单，到打印室操作员查看、跟踪和完成项目时，PaperCut的端到端工作流工具可以保持一切平稳有效地进行。

使用PaperCut MF，您还可以获得相同的一致报告和成本分配方便性。

授予用户权力

控制MFD

直接在MFD上监视和控制所有操作：打印、复印、扫描和传真。

使用PaperCut MF，用户有权在设备上进行以下操作：

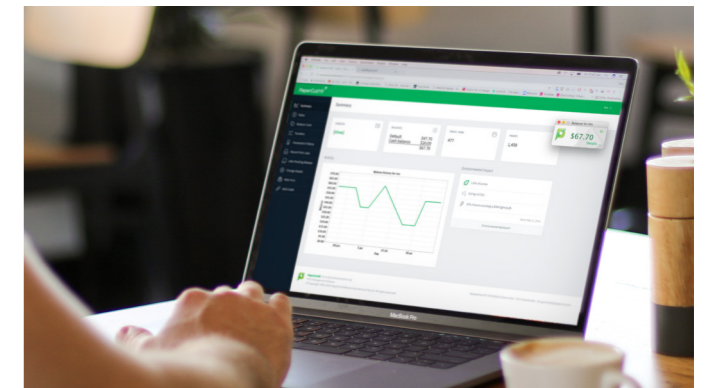
- ▶ 使用用户名和密码、PIN或刷卡进行身份验证
- ▶ 选择要审批通过或删除的特定任务
- ▶ 将任务分配到个人或共享账户
- ▶ 更改打印设置，包括彩色与黑白、单面与双面或复印数量
- ▶ 选择扫描目标，如电子邮件、文件夹、Google云端硬盘、SharePoint Online等等
- ▶ 查看账户余额
- ▶ 选择设备显示的语言

而且由于PaperCut是供应商中立的，用户可以在MFD面板上获得熟悉的体验——无论他们选择哪种打印机。



从电脑、平板电脑或智能手机控制

最终用户可以访问一组网络工具来跟踪他们的活动，检查或添加他们的账户余额，并在没有管理员帮助的情况下查看以前的交易。在PaperCut的[网页界面](#)上进行交互时，用户甚至有30种语言可供选择。想要在用户界面上加上商标？没问题！选择自定义颜色、徽标和消息，以帮助贵机构传递企业精神。



[用户客户端](#)是一个弹出窗口，用户可以轻松查看其当前账户余额，或将其打印任务分配到期望的个人或共享账户。它还可以做更多工作来简化打印并帮助机构减少浪费，例如：

- ▶ 提供最终通知以确认将要打印的内容
- ▶ 显示系统消息，如低余额警告或打印策略提醒
- ▶ 用[环境小工具](#)向用户展示他们对地球环境的影响——以树木、碳和能量为单位来衡量

数字化文件

创建智能, 可搜索的文件

通过应用扫描操作, 用户只需点击几下即可将纸质文件转换为卓越的数字文件。PaperCut的Integrated Scanning功能使您能够按用户或群组设置扫描工作流程, 并将其设置和扫描目标实时跟踪到任何兼容的MFD。

使用OCR(光学字符识别), 您可以将无限扫描转换为文本可搜索和可编辑的智能文件, 以便比以往更轻松地检索信息。PaperCut MF的一键式OCR可立即用于各种工作场所, 根据贵机构的需要, 您可以在云端或本地现场处理这些智能文件。

扫描到电子邮件和文件夹

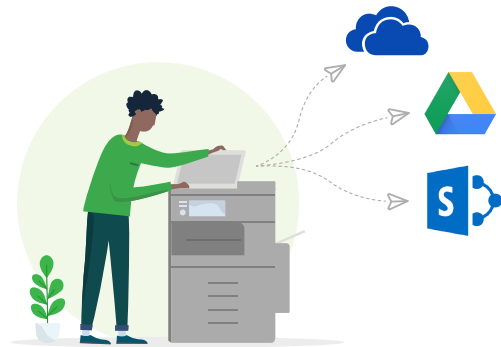
使用PaperCut MF, 用户只要单击一下, 就可以快速地将文件直接扫描到他们的电子邮件账户, 或扫描到预先配置的个人文件夹和网络文件夹。文件将不再存储到一个杂乱无序的“扫描文件”文件夹, 导致用户浪费时间搜索文件。

扫描到云端储存

扫描到云端存储会读取您的扫描并将其发送到您选择的云端存储服务, 例如Google Drive、OneDrive、SharePoint Online、Dropbox和其他许多服务。管理员可以选择用户可访问的目标, 并能够审核所有操作。

但它安全吗?当然!所有扫描任务和数据都使用签名证书进行加密, 并通过HTTPS传输, 遵循行业最佳安全实践。

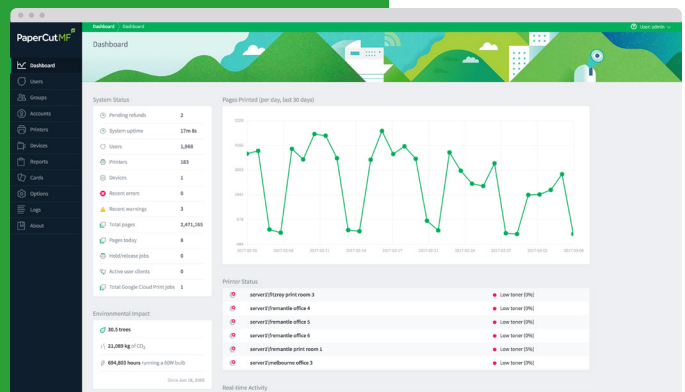
通过一次性授权快速轻松地进行设置, 扫描到云端存储需要的支持最少, 并为用户提供友好的点击即扫描的工作流程。减少MFD的额外步骤意味着用户浪费更少的时间。



立即获取

客户、编码和一杯咖啡是我们的激情所在。这些激情汇集在一起, 使产品变得强大而简单——我们相信你会喜欢的!

想要获得40天的免费试用, 体验现场演示, 获取报价或下订单吗?请联系PaperCut的Authorized Solution Center (ASC), 或发送电子邮件至sales@papercut.com获取进一步帮助。sales@papercut.com for further assistance.



联系我们

sales@papercut.com
papercut.com

